

PŘÍLEŽITOSTI PRO OBCE

ANEB

DOTACE

Z EU 2014–2020

*na míru
starostům*

UPOZORNĚNÍ

Jedná se o pracovní verze
operačních programů,
neschválené Evropskou komisí.

1. vydání



Chytřejší kraj



OBSAH

1. Úvodní slovo *str. 1*
2. *Nové příležitosti pro obce v období 2014–2020 str. 3*
3. *Odkud získáte finanční podporu... aneb není pouze jeden zdroj str. 5*
4. *Místní akční skupiny a jejich role str. 7*
5. *Co je podporováno v obcích...
aneb máme záměr a hledáme finanční podporu ze zdrojů EU str. 8*
 - Vodovodní a kanalizační sítě včetně ČOV str. 10–11*
 - Snížení energetické náročnosti str. 12–13*
 - Školství, předškolní a ostatní vzdělávání str. 14–17*
 - Doprava a veřejná zeleň str. 18–21*
 - Zdravotnictví a podpora sociálního začleňování str. 22–27*
 - Odpadové hospodářství a rizika související se změnou klimatu str. 28–31*
 - Modernizace veřejné správy a ICT str. 32–33*
 - Zachování kulturního dědictví str. 34–35*
6. *Seznam zkratk str. 37*



Vážená paní, vážený pane,

společně vstupujeme do nového sedmiletého programového období Evropské unie 2014–2020, které s sebou přináší nové možnosti pro financování Vašich rozvojových projektů. Obce v našem kraji dokázaly za posledních sedm let zvelebit své území s využitím strukturálních fondů, zejména pak s pomocí Regionálního operačního programu Moravskoslezsko. Obce se ukázaly jako silný partner, který dokáže přijít s myšlenkou projektů, ale také tyto záměry dovést do úspěšného konce. Toto období se pomalu chýlí ke svému konci a nastupuje nová éra. Nabídne obdobné množství finančních prostředků. Pro lepší orientaci jsme pro Vás připravili brožuru, která Vás provede základním nastavením nových operačních programů a zásadními změnami, které kohezní politika Evropské unie přináší.

Kateřina Dostálová

ředitelka Úřadu Regionální rady Moravskoslezsko



***Víte, že existují dotační
programy určené
právě obcím?***

NOVÉ PŘÍLEŽITOSTI PRO OBCE

V OBDOBÍ 2014–2020

Česká republika vstupuje do nového programového období EU 2014–2020, které s sebou nese některé zásadní změny. Finanční pomoc EU bude i nadále distribuována prostřednictvím operačních programů a Program rozvoje venkova. Oproti dobíhajícímu období však již nebudou existovat regionální operační programy. Pokračovat budou tematické operační programy a jeden centrálně řízený operační program, který má regionální dimenzi, tzv. Integrovaný regionální operační program. Ztráta regionálních operačních programů by na žadatele měla mít pouze minimální dopad.

Nový Integrovaný regionální operační program bude uskutečňován v regionech, a žadatelé tak budou ve většině aktivit nadále jednat s místními subjekty. Fondy EU jsou jednoznačně nasměrovány na plnění cílů strategie EU 2020, čímž dochází k tematickému zúžení podpory, ale zároveň k silné koncentraci. **Fondy tak dávají šanci dosáhnout skutečných změn.**

Další novinkou, která rozhodně stojí za zmínku, je možnost využití integrovaných nástrojů. Například **Integrovaný regionální operační program** nabídne koncentrovanou prioritní osu na podporu komunitně vedeného místního rozvoje, soustředěnou na projekty, které budou zapadat do místních strategií místních akčních skupin, kterými je dnes pokrytý bezmála celý Moravskoslezský kraj.

Integrovaná teritoriální investice, určená pro rozvoj metropolitních oblastí v České republice, umožní propojit investice z více operačních programů pro potřeby velkých měst a jejich zázemí. Polycentrický charakter ostravské aglomerace a suburbanizační trendy zvyšují potřebu věnovat pozornost i zázemí velkých měst, odkud dojíždějí za prací a využívají služeb ve velkých městech obyvatelé menších obcí. Integrovaná teritoriální investice se bude kromě rozvoje měst zaměřovat i na propojování s jejich zázemím ve společných tématech, například v dopravě, kvalitě ovzduší nebo účinném využívání energií.



**Česko má z evropských fondů 2014–2020
k dispozici cca:**

a) 2,05 mld. eur

b) 20,5 mld. eur

c) 0,205 mld. eur

B je správně.

ODKUD ZÍSKÁTE FINANČNÍ PODPORU...



ANEB NENÍ POUZE JEDEN ZDROJ

DOTAČNÍ PROGRAM	ŘÍDÍCÍ ORGÁN	WEBOVÉ STRÁNKY
Integrovaný regionální operační program	Ministerstvo pro místní rozvoj	www.strukturalni-fondy.cz/cs/microsites/irop www.rr-moravskoslezsko.cz
OP Životní prostředí	Ministerstvo životního prostředí	www.opzp.cz
OP Výzkum, vývoj a vzdělávání	Ministerstvo školství, mládeže a tělovýchovy	www.msmt.cz/strukturalni-fondy
OP Zaměstnanost	Ministerstvo práce a sociálních věcí	www.esfcr.cz
OP Doprava	Ministerstvo dopravy	www.opd.cz
OP Podnikání a inovace pro konkurenceschopnost	Ministerstvo průmyslu a obchodu	www.czechinvest.org
Program rozvoje venkova	Ministerstvo zemědělství	www.eagri.cz
Všechny operační programy		www.strukturalni-fondy.cz

Aktuální verze všech operačních programů naleznete rovněž na stránkách **www.chytrejsikraj.cz**




*Metoda LEADER je iniciativou, která propojuje aktivity rozvíjející venkovskou ekonomiku. **Hlavním cílem je intenzivně podporovat rozvoj venkova prostřednictvím místních obyvatel.** Komunitně vedený místní rozvoj, resp. metoda Leader, přispívá k lepšímu zacílení podpory na místní potřeby daného venkovského území a rozvoji spolupráce aktérů na místní úrovni. Implementace metody LEADER probíhá prostřednictvím místních akčních skupin (MAS), které jsou založeny na principu partnerství a spolupráce veřejného, soukromého a neziskového sektoru na místní úrovni.*

***Role MAS bude v období 2014–2020 významně posílena.** MAS budou mít k dispozici téměř 19 miliard korun, a to prostřednictvím tří operačních programů a Programu rozvoje venkova. MAS mají samostatné priority či opatření v následujících operačních programech: OP Životní prostředí, OP Zaměstnanost, Integrovaném regionálním operačním programu a Programu rozvoje venkova.*

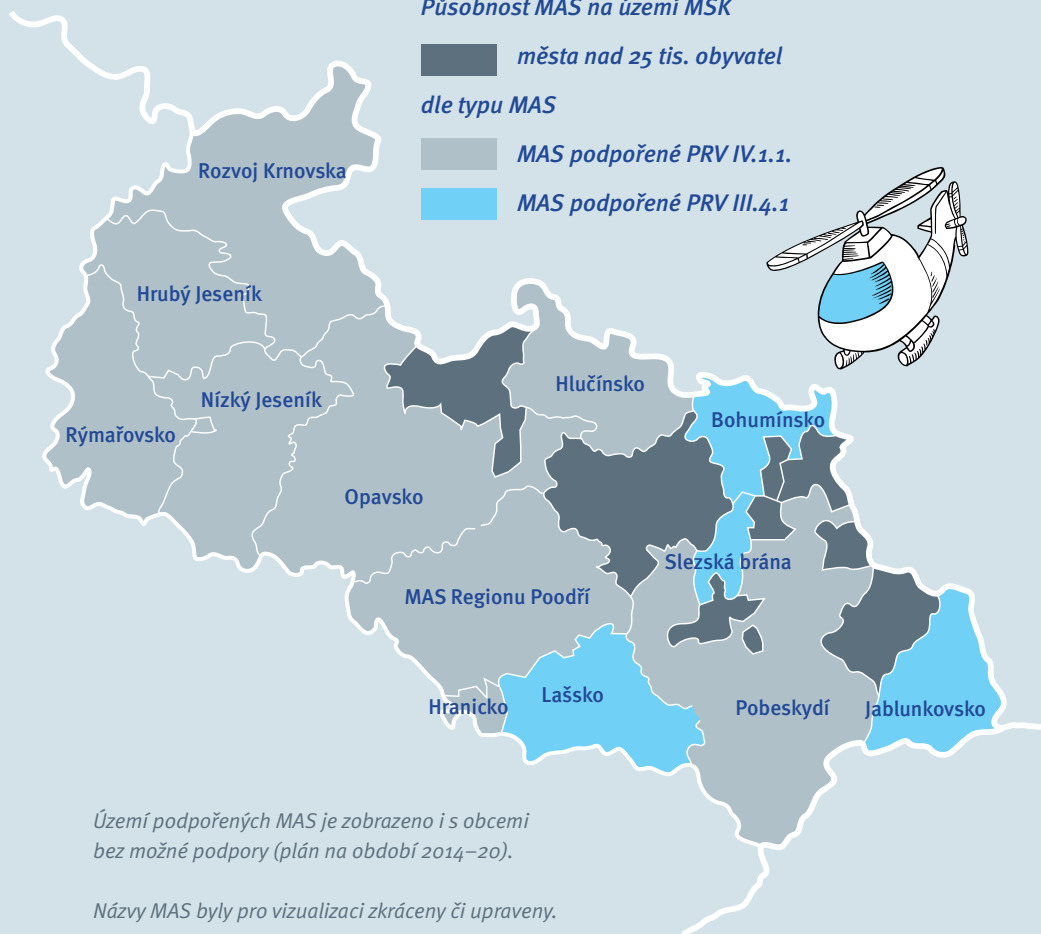
MÍSTNÍ AKČNÍ SKUPINY A JEJICH ROLE

Působnost MAS na území MSK

 města nad 25 tis. obyvatel
dle typu MAS

 MAS podpořené PRV IV.1.1.

 MAS podpořené PRV III.4.1

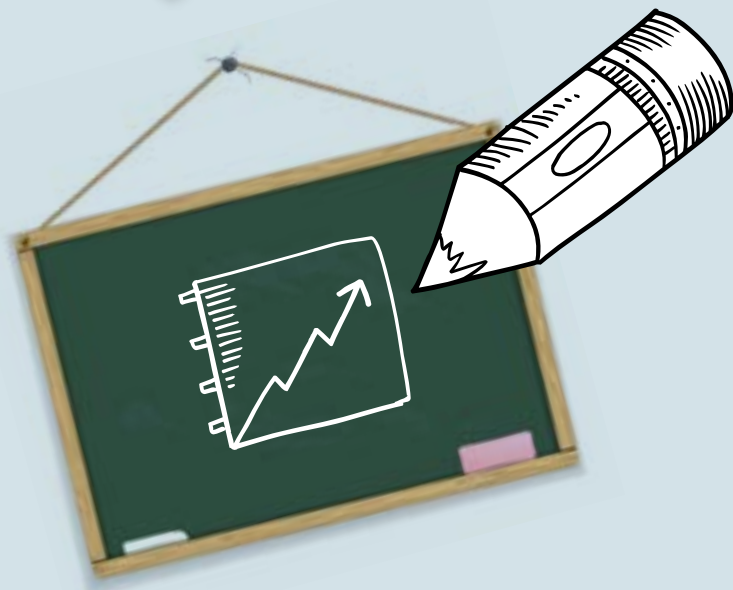


Dobrý starosta

má záměr a nyní hledá finanční podporu ze zdrojů EU

Bude se Vám hodit následující kapitola...

CO JE PODPOROVÁNO V OBCÍCH

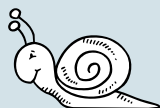


Vodovodní
a kanalizační sítě
včetně ČOV

Snížení energetické
náročnosti

Zachování
kulturního dědictví

Školství, předškolní
a ostatní vzdělávání

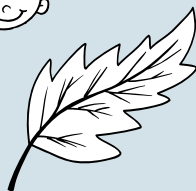


Zdravotnictví
a podpora sociálního
začleňování

Doprava
a veřejná zeleň



Modernizace veřejné
správy a ICT



Odpadové
hospodářství a rizika
související se změnou
klimatu

Zdroj: SEŽP ČR



VODOVODNÍ A KANALIZAČNÍ SÍTĚ VČETNĚ ČOV



OP ŽIVOTNÍ PROSTŘEDÍ

Specifický cíl: 1.1

Snížit množství vypouštěného znečištěného do povrchových i podzemních vod ze zdrojů a zajistit dodávky pitné vody v odpovídající jakosti a množství

Opatření je zaměřeno na rozšíření a zkvalitnění infrastruktury kanalizací, čističek odpadních vod a vodovodních řádů v obcích.

Podporované aktivity:

- *výstavba kanalizace za předpokladu existence vyhovující ČOV anebo za předpokladu související výstavby, modernizace a intenzifikace ČOV*
- *výstavba a modernizace úpraven vody a zvyšování kvality zdrojů pitné vody včetně souvisejících objektů sloužících veřejné potřebě*
- *výstavba modernizace a intenzifikace čistíren odpadních vod*

Vhodní příjemci podpory

Obce, města a jejich organizace, společnosti vlastněné z více než 50 % majetku obcemi a městy nebo jinými veřejnoprávními subjekty



INTEGROVANÝ REGIONÁLNÍ OPERAČNÍ PROGRAM

Specifický cíl: 2.5

Snížení energetické náročnosti v sektoru bydlení

Cílem tohoto opatření je dosáhnout úspor energie v sektoru bydlení.

Podporované aktivity:

- *zateplování a další opatření ke snížení energetické náročnosti v obytných domech o minimálně čtyřech bytových jednotkách*
- *prvky pasivního vytápění a chlazení, stínění*
- *instalace systémů řízeného větrání s rekuperací odpadního tepla*
- *výměna zdroje tepla bytového domu využívajícího pro vytápění pevná nebo tekutá fosilní paliva za efektivní ekologicky šetrné zdroje*
- *výměna rozvodů tepla a vody*
- *kondenzační kotle na zemní plyn nebo zařízení pro kombinovanou výrobu elektřiny*
- *instalace systémů měření a regulace otopné soustavy*

Vhodní příjemci podpory

Vlastníci bytových domů včetně obcí

SNÍŽENÍ ENERGETICKÉ NÁROČNOSTI



OP ŽIVOTNÍ PROSTŘEDÍ

Specifický cíl: 5.1

Snížit energetickou náročnost veřejných budov a zvýšit využití obnovitelných zdrojů energie

Cílem tohoto opatření je dosáhnout úspor energie prostřednictvím zateplení veřejných budov a dosáhnout úspor elektřiny.

Podporované aktivity:

- *zateplování a další opatření ke snížení energetické náročnosti budov*
- *zavádění technologií na využití odpadního tepla, nízkoemisních a obnovitelných zdrojů tepla*

Vhodní příjemci podpory

Kraje, obce, svazky obcí a jejich organizace, církve, obchodní společnosti vlastněné ze 100 % obcemi či jinými veřejnoprávními subjekty



INTEGROVANÝ REGIONÁLNÍ OPERAČNÍ PROGRAM

Specifický cíl: 2.4

Zvýšení kvality a dostupnosti infrastruktury pro vzdělávání a celoživotní učení

Cílem podpory je vybavit vzdělávací zařízení, která umožní rozvíjet klíčové schopnosti žáků.

Podporované aktivity:

- *zkvalitnění a rozvoj kapacit pro předškolní vzdělávání (výstavba, rozšíření a vybavení MŠ)*
- *vybudování, modernizace a rekonstrukce odborných učeben, laboratoří, dílen a pozemků včetně vybavení pomůckami*
- *vybavení dílen pomůckami a nástroji k rozvoji technických a řemeslných dovedností, výstavba a pořízení vybavení center praktické přípravy*
- *rozvoj zařízení pro celoživotní učení*
- *vybudování, úpravy budov a učeben včetně pořízení vybavení a kompenzačních pomůcek pro potřeby žáků se SVP*
- *rozvoj vnitřní konektivity škol a připojení k internetu*

Vhodní příjemci podpory

Školy, školská zařízení a jejich zřizovatelé, církve a jejich organizace, NNO

ŠKOLSTVÍ, PŘEDŠKOLNÍ A OSTATNÍ VZDĚLÁVÁNÍ

Specifický cíl: 4.1

Posílení komunitně vedeného místního rozvoje za účelem zvýšení kvality života ve venkovských oblastech a aktivizace místního potenciálu

Věcné zaměření tohoto opatření je shodné se zaměřením 2.4. Toto opatření bude však realizováno metodou Leader prostřednictvím místních akčních skupin (MAS).

OP VÝZKUM, VÝVOJ A VZDĚLÁVÁNÍ

Specifický cíl: 3.1.1

Vzdělávání k sociální integraci dětí a žáků se SVP

Cílem podpory je rozvoj rovných příležitostí a podmínek pro začleňování dětí a žáků se SVP do běžných škol.

Podporované aktivity:

- tvorba a realizace místních plánů pro rozvoj vzdělávání, jejichž důležitou komponentou jsou opatření zabraňující selekci ve vzdělávání*
- vzdělávání pedagogických pracovníků na získání kompetencí pro inkluzivní vzdělávání*
- ověřování a zavádění podpůrných opatření včetně asistenta pedagoga a školních poradenských pracovišť na ZŠ*
- spolupráce MŠ a ZŠ při přechodu dětí se SVP*

Vhodní příjemci podpory

Školy, školská zařízení a jejich zřizovatelé, NNO

Specifický cíl: 3.2.1

Zvýšení kvality předškolního vzdělávání včetně usnadnění přechodu dětí na ZŠ

Cílem je zvýšit kvalitu předškolního vzdělávání a spolupráci MŠ a prvního stupně ZŠ, usnadnit přechod dětí na ZŠ.

Podporované aktivity:

- *profesní podpora pedagogů (mentoring, supervize, vzdělávání ve stěžejních oblastech)*
- *profesní sdílení zkušeností ředitelů, učitelů MŠ a ZŠ*

Vhodní příjemci podpory

Školy, školská zařízení a jejich zřizovatelé, NNO

Specifický cíl: 3.2.2

Zlepšení kvality vzdělávání a výsledků žáků v klíčových kompetencích

Cílem je zvýšit kvalitu vzdělávání všech žáků v klíčových kompetencích.

Podporované aktivity:

- *zavedení a rozvoj postupů a nástrojů individuální podpory žáků a pedagogů a diferenciací výuky s využitím ICT technologií a on-line vzdělávání*
- *sdílení pedagogických zkušeností*
- *podpora ZŠ, SŠ a dalších školských zařízení v začleňování dětí se SVP a rozvojem diferencované výuky*

Vhodní příjemci podpory

Školy, školská zařízení a jejich zřizovatelé, NNO



Specifický cíl: 3.2.3**Rozvoj systému strategického řízení a hodnocení kvality ve vzdělávání**

Cílem je na všech úrovních vzdělávacího systému zkvalitnit strategický přístup k vedení, sdílet představu o kvalitě ve vzdělávání a budovat kulturu hodnocení výsledků vzdělávání.

Podporované aktivity:

- vzdělávání pracovníků veřejné správy, zřizovatelů, ředitelů a pedagogů pro využití monitoringu a hodnocení

Vhodní příjemci podpory

Školy, školská zařízení a jejich zřizovatelé, NNO

Specifický cíl: 3.2.5**Zvyšování kvality vzdělávání a odborné přípravy včetně posílení jejich relevance pro trh práce**

Cílem je podpořit motivaci žáků ke studiu technických a přírodovědných oborů a zvýšit jejich uplatnitelnost na trhu práce.

Podporované aktivity:

- rozšíření polytechnické výchovy v MŠ a zvýšení kvality vzdělávání v technických a přírodovědných předmětech na ZŠ, SŠ a VOŠ
- zvýšení spolupráce škol a zaměstnavatelů při realizaci vzdělávání (stáže, praktická výuka)
- zvýšení kapacity i kvality kariérového poradenství na školách
- nákup vybavení pro realizaci vzdělávacích aktivit

Vhodní příjemci podpory

Školy, školská zařízení a jejich zřizovatelé, NNO



INTEGROVANÝ REGIONÁLNÍ OPERAČNÍ PROGRAM

Specifický cíl: 1.1

Zvýšení regionální mobility prostřednictvím modernizace a rozvoje sítí regionální silniční infrastruktury navazující na síť TEN-T

Cílem opatření je podpořit napojení komunikací s vyhovujícími technickými a kapacitními parametry na páteřní síť, s důrazem na síť TEN-T.

Podporované aktivity:

- *rekonstrukce a modernizace silnic II. a III. třídy*

Vhodní příjemci podpory

Kraje, obce, dobrovolné svazky obcí a jejich organizace

DOPRAVA A VEŘEJNÁ ZELEŇ

Specifický cíl: 1.2

Zvýšení podílu udržitelných forem dopravy

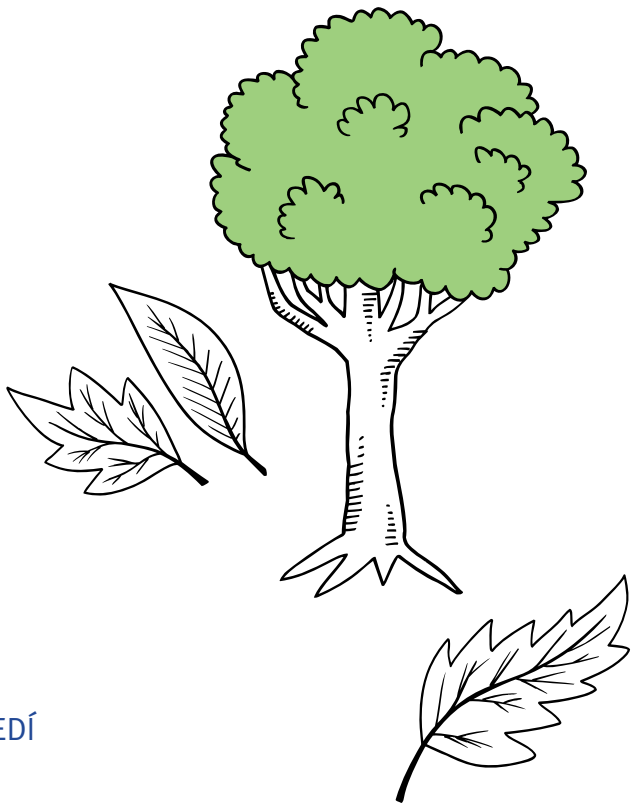
Podpora je zaměřena na zavádění alternativních forem dopravy v souladu s udržitelnou spotřebou přírodních zdrojů a snižováním zátěže životního prostředí.

Podporované aktivity:

- *výstavba a modernizace přestupních terminálů pro veřejnou dopravu*
- *výstavba a modernizace inteligentních dopravních systémů, včetně platebních systémů*
- *nákup nízkoemisních a bezemisních vozidel pro veřejnou dopravu*
- *projekty ke zvyšování bezpečnosti železniční, silniční, cyklistické a pěší dopravy*
- *výstavba a rekonstrukce cyklostezek, cyklotras (cyklistické jízdní pruhy, doprovodná infrastruktura, napojení na další druhy dopravy)*

Vhodní příjemci podpory

Kraje, obce, dobrovolné svazky obcí a jejich organizace. Provozovatelé dráhy nebo drážní dopravy, dopravci ve veřejné linkové dopravě



OP ŽIVOTNÍ PROSTŘEDÍ

Specifický cíl: 4.4

Zlepšit kvalitu bydlení v sídlech

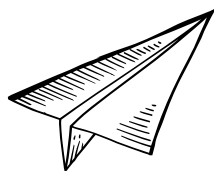
Cílem podpory je zlepšit kvalitu bydlení v sídlech nejen pro obyvatelstvo, ale také zvýšit rozmanitost druhů žijících v městském prostředí.

Podporované aktivity:


- *zakládání či revitalizace funkčních ploch a sídelní zeleně*
- *zajištění vhodných stanovištních podmínek pro existenci původních druhů organismů v sídlech*

Vhodní příjemci podpory

Obce, kraje a jejich organizace, NNO



***Více stromů, kytek a bezpečné silnice
nejen pro alternativní formy dopravy.
Co Vy na to?***

A female doctor with blonde hair, wearing a white lab coat with blue accents and a stethoscope, is smiling and holding a white tablet. The tablet displays text in Czech.

***Nové možnosti
v oblasti
zdravotnictví.
To už se ví
v každé obci!***

ZDRAVOTNICTVÍ A PODPORA SOCIÁLNÍHO ZAČLEŇOVÁNÍ

INTEGROVANÝ REGIONÁLNÍ OPERAČNÍ PROGRAM

Specifický cíl: 2.1

Zvýšení kvality a dostupnosti služeb vedoucí k sociální inkluzi

Podpora služeb terénního, ambulantního a pobytového charakteru, který odpovídá současným principům sociálního začleňování.

Podporované aktivity:

- zřizování nových či rekonstrukce stávajících zařízení pro poskytování komunitní péče a deinstitucionalizované péče
- infrastruktura pro terénní, ambulantní a nízkokapacitní pobytové formy sociálních, zdravotních a návazných služeb včetně komunitních center
- sociální bydlení

Vhodní příjemci podpory

Obce, svazky obcí, kraje a jejich organizace, NNO

Specifický cíl: 2.2

Vznik nových a rozvoj existujících podnikatelských aktivit v oblasti sociálního podnikání

Cílem je podpora sociálního podnikání.

Podporované aktivity:

- výstavba, rekonstrukce a vybavení sociálních podniků

Vhodní příjemci podpory

Obce, svazky obcí a jejich organizace, NNO, OSVČ, malé a střední podniky

Specifický cíl: 2.3***Rozvoj infrastruktury pro poskytování zdravotnických služeb a péče o zdraví***

Cílem podpory je zvýšit kvalitu a vybavenost následné zdravotnické péče.

**Podporované aktivity:**

- *nákup techniky, lékařského vybavení a modernizace infrastruktury (stavební úpravy) pro následnou péči*
- *pořízení přístrojů vysoce specializované zdravotnické péče*
- *deinstitucionalizace psychiatrické péče*

Vhodní příjemci podpory

Obce, kraje a jejich organizace, NNO, organizační složky státu a jejich organizace, subjekty poskytující veřejnou službu v oblasti zdravotní péče

Specifický cíl: 4.1***Posílení komunitně vedeného místního rozvoje za účelem zvýšení kvality života ve venkovských oblastech a aktivizace místního potenciálu***

Věcné zaměření tohoto opatření je shodné s cíli 2.1, 2.2, 2.3. Toto opatření bude realizováno metodou Leader prostřednictvím místních akčních skupin (MAS).



OP ZAMĚŠTNANOST

Investiční priorita: 2.1

Aktivní začleňování, včetně začleňování s ohledem na podporu rovných příležitostí a aktivní účast a zlepšení zaměstnatelnosti

Cílem podpory je sociální začleňování osob prostřednictvím sociálních služeb a služeb pro rodiny se zaměřením na zapojení těchto osob do ekonomického a sociálního života společnosti.

Podporované aktivity:

- *propojování podpory v oblasti bydlení, zaměstnání, sociální práce a zdravotní péče*
- *podpora plánování sociální bytové politiky obcí*
- *podpora služeb zaměřených na prevenci sociálního vyloučení osob, služeb poskytovaných terénní a ambulantní formou, podpora komunitní sociální práce*
- *vzdělávání a poradenství, aktivizační, asistenční a motivační programy pro cílovou skupinu*
- *aktivní pomoc osobám sociálně vyloučeným či sociálním vyloučením ohroženým*
- *podpora mladých lidí ze sociálně znevýhodněného prostředí při vstupu do samostatného života a na trh práce*
- *aktivity přispívající k boji s diskriminací na základě pohlaví, rasy, víry, věku, zdravotního postižení apod.*
- *vznik nových a rozvoj existujících podnikatelských aktivit v oblasti sociálního podnikání*
- *posilování koordinační role obcí s rozšířenou působností, tvorba strategií za účelem předcházení a komplexního řešení problémů sociálního vyloučení*

Vhodní příjemci podpory

Obce, kraje a jejich organizace, poskytovatelé služeb, NNO, sociální podniky, školy a školská zařízení

Investiční priorita: 2.2***Zlepšování přístupu k dostupným, udržitelným a vysoce kvalitním službám, včetně zdravotnictví a sociálních služeb obecného zájmu***

Oblast se zaměřuje na transformaci sociálních a zdravotnických služeb a rozvoj nových služeb komunitního typu.

Podporované aktivity:

- *transformace a deinstitucionalizace pobytových sociálních, zdravotnických služeb a zařízení ústavní péče o děti*
- *rozšiřování nástrojů pro rozvoj individuálního plánování podpory zaměřené na integraci uživatele ústavních služeb do běžného prostředí*
- *podpora systému sociálního bydlení a s ním spojených preventivních, následných a doprovodných služeb*
- *přenos dobré praxe a rozšiřování systémů kvality*
- *vzdělávání pracovníků sociálních služeb a veřejné správy*
- *vzdělávání pracovníků poskytovatelů psychiatrické péče a osob zapojených do procesu reformy psychiatrické péče*

Vhodní příjemci podpory

Kraje, obce, svazky obcí a jejich organizace, poskytovatelé služeb, NNO, sociální podniky, školy a školská zařízení

Investiční priorita: 2.3***Komunitně vedené strategie místního rozvoje***

Priorita je zaměřena na podporu realizace projektů ze schválených komunitně vedených strategií místního rozvoje.

Podporované aktivity:

Věcné zaměření tohoto opatření zahrnuje aktivity investičních priorit 2.1 a 2.2. Toto opatření bude realizováno metodou Leader prostřednictvím místních akčních skupin (MAS).

Specifický cíl: 3.1**Zvýšit efektivitu sociálních inovací a mezinárodní spolupráce v tematických oblastech OPZ**

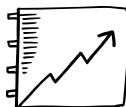
Cílem podpory je navázat a podporovat mezinárodní spolupráci a zajistit dostatečnou infrastrukturu pro sociální inovace.

Podporované aktivity:

- podpora kapacit a infrastruktury pro vývoj a šíření sociálních inovací
- podpora spolupráce aktérů, sběr dobré praxe

Vhodní příjemci podpory

Obce, kraje, svazky obcí a jejich organizace, orgány státní správy, NNO, sociální partneři



Zdroj: OWS/ibp.cz



***Neuvažujete náhodou
o energetickém využití
komunálních
odpadů?***

ODPADOVÉ HOSPODÁŘSTVÍ A RIZIKA SOUVISEJÍCÍ SE ZMĚNOU KLIMATU

OP ŽIVOTNÍ PROSTŘEDÍ

Specifický cíl: 1.2.3

Zajistit povodňovou ochranu v intravilánu a ve volné krajině

Podpora směřuje k budování protipovodňových opatření i zvyšování retenčního potenciálu krajiny.

Podporované aktivity:

- zprůtočnění nebo zvýšení retenčního potenciálu koryt vodních toků a přílehlých niv
- hospodaření se srážkovými vodami ve smyslu jejich zadržení v krajině
- výstavba a rekonstrukce vodních děl sloužící povodňové ochraně

Vhodní příjemci podpory

Obce, svazky obcí, města, kraje a jejich organizace, ostatní nepodnikatelské subjekty vlastněné z více než 50% majetku obcemi či jinými veřejnoprávními subjekty

Specifický cíl: 1.2.4

Podpořit preventivní protipovodňová opatření

Opatření se zaměřuje na doplňková protipovodňová opatření, jakým je například zlepšení znalostí o povodňovém ohrožení a povodňových rizicích.

Podporované aktivity:

- analýza odtokových poměrů včetně návrhů možných protipovodňových opatření
- budování, rozšíření a zkvalitnění informačních, předpovědních a výstražných systémů

Vhodní příjemci podpory

Obce a města, svazky obcí, kraje, ostatní nepodnikatelské subjekty vlastněné z více než 50% majetku obcemi či jinými veřejnoprávními subjekty

Specifický cíl: 3.1.2**Zvýšit podíl materiálového a energetického využití odpadů**

Podpora směřuje ke zvyšování kapacit konečných zařízení ke zpracování odpadů a energetickému využití nových technologií.

Podporované aktivity:

- *výstavba a modernizace zařízení na energetické využití odpadů a související infrastruktury (energetické využití komunálních odpadů, termické zpracování kalů, spalování odpadů – např. teplárny, elektrárny; bioplynové a biofermentační stanice pro zpracování bioodpadů)*
- *výstavba a modernizace zařízení pro sběr, třídění a úpravu odpadů*
- *budování nových a modernizace stávajících sběrných dvorů*
- *třídící a dotřídňovací linky*
- *budování kompostáren*

Vhodní příjemci podpory

Kraje, obce a jejich organizace, podnikatelské subjekty

Specifický cíl: 3.1.3**Odstranit nepovolené skládky a rekultivovat staré skládky**

Opatření směřuje na odstranění nepovolených skládek.

Podporované aktivity:

- *odstranění nepovolených skládek ve zvláště chráněných územích, evropsky významných lokalitách a ptačích oblastech*
- *rekultivace starých, technicky nezabezpečených skládek*

Vhodní příjemci podpory

- *Kraje, obce a jejich organizace, podnikatelské subjekty*

Specifický cíl: 3.2.4**Odstranit a inventarizovat ekologické zátěže**

Podpora je zaměřena na přípravu a realizaci opatření k odstranění kontaminovaných lokalit a černých skládek.

Podporované aktivity:

- *inventarizace potenciálně kontaminovaných a sanace vážně kontaminovaných míst*
- *realizace průzkumných prací a analýz rizik*
- *odstraňování nepovolených skládek*

Vhodní příjemci podpory

Obce, svazky obcí, kraje a jejich příspěvkové organizace, občanská sdružení, obecně prospěšné společnosti, ostatní nepodnikatelské subjekty vlastněné z více než 50 % majetku obcemi či jinými veřejnoprávními subjekty

Specifický cíl: 3.3.5**Snížit environmentální rizika způsobená geofaktory**

Cílem opatření je podpořit mapování a zajišťování oblastí ohrožených sesuvy půdy a svahovými nestabilitami.

Podporované aktivity:

- *stabilizace a sanace následků sesuvů půdy*
- *sanace a stabilizace objektů úložných míst těžebních odpadů*

Vhodní příjemci podpory

Obce, svazky obcí, kraje a jejich organizace, státní podniky



INTEGROVANÝ REGIONÁLNÍ OPERAČNÍ PROGRAM

Specifický cíl: 3.2

Zvyšování efektivity a transparentnosti veřejné správy prostřednictvím rozvoje využití a kvality systémů ICT

Specifický cíl se zaměřuje na posílení výkonnosti a transparentnosti orgánů veřejné správy.

Podporované aktivity:

- *podpora eGovernment (rozšíření, napojení datového fondu veřejné správy, zajištění úplného elektronického podání a bezpečné sdílení dat)*
- *pořízení datových sítí a datových uložišť veřejné správy*

Vhodní příjemci podpory

Obce, kraje a jejich organizace, organizační složky státu, státní organizace

MODERNIZACE VEŘEJNÉ SPRÁVY A ICT

OP ZAMĚSTNANOST

Specifický cíl: 4.1

Zvýšit efektivitu a transparentnost veřejné správy

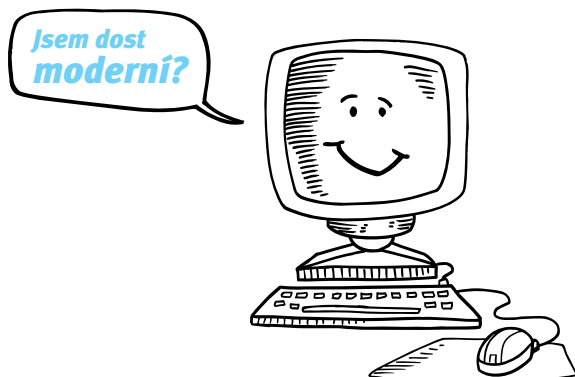
Cílem podpory je dokončení plošného procesního modelování agend.

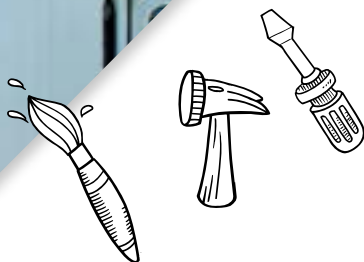
Podporované aktivity:

- *využívání analytických a evaluačních kapacit ve veřejné správě*
- *zjednodušení přístupu veřejnosti ke službám a informacím veřejné správy*
- *zavedení moderních metod řízení lidských zdrojů včetně jednotného systému přijímání, hodnocení, odměňování a vzdělávání zaměstnanců veřejné správy*
- *nastavení procesů dosahování kvality a jejího řízení*

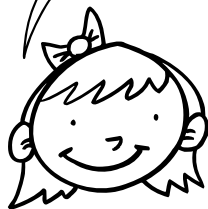
Vhodní příjemci podpory

Obce, kraje, organizační složky státu

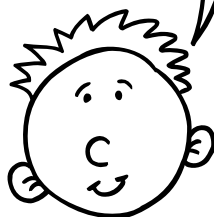




Hmm..



*Je to krásně
spravené!*



ZACHOVÁNÍ KULTURNÍHO DĚDICTVÍ

INTEGROVANÝ REGIONÁLNÍ OPERAČNÍ PROGRAM

Specifický cíl: 3.1

Zefektivnění prezentace, posílení ochrany a rozvoje kulturního a přírodního dědictví

Opatření se zaměřuje na podporu lepšího využití a zvýšení dostupnosti kulturního a přírodního dědictví.

Podporované aktivity:

- *revitalizace a obnova národních kulturních památek*
- *infrastrukturní opatření pro zpřístupnění a využívání kulturního a přírodního dědictví*
- *zefektivnění správy sbírek a mobiliárních fondů, včetně zpřístupnění sbírek*
- *návštěvnická veřejná infrastruktura pro zpřístupnění přírodního a kulturního dědictví*
- *propagace krajů, turistických regionů a jejich přírodního a kulturního dědictví*
- *propagace ČR v zahraničí*

Vhodní příjemci podpory

Obce, dobrovolné svazky obcí, kraje a jejich organizace, organizační složky a příspěvkové organizace státu, NNO

RADA PRO DOBRÉHO STAROSTU

**KDYŽ UŽ VÍTE, NA CO
JE MOŽNÉ PENÍZE Z EU
UPLATNIT, POJĎTE SVÉ
ŠANCI NAPROTI...**

SEZNAM ZKRATEK

ČOV	<i>čistička odpadních vod</i>
ČR	<i>Česká republika</i>
ICT	<i>informační a komunikační technologie</i> <i>(z angl. Information and Communication Technologies)</i>
ITS	<i>inteligentní dopravní systémy</i> <i>(z angl. Intelligent Transport Systems)</i>
MAS	<i>místní akční skupina</i>
MŠ	<i>mateřská škola</i>
NNO	<i>nestátní neziskové organizace</i>
OP	<i>operační program</i>
OPZ	<i>operační program zaměstnanost</i>
OSVČ	<i>osoba samostatně výdělečně činná</i>
SŠ	<i>střední škola</i>
SVP	<i>speciální vzdělávací potřeby</i>
TEN-T	<i>Transevropská dopravní síť</i> <i>(z angl. Trans-European Transport Networks)</i>
VOŠ	<i>vyšší odborná škola</i>
ZŠ	<i>základní škola</i>



VYDAVATEL
 Regionální rada regionu soudržnosti
 Moravskoslezsko – Úřad Regionální rady
 neprodejné



Investice do vaší budoucnosti

Evropská unie

PODPOROVÁNO Z EVROPSKÉHO FONDU
 PRO REGIONÁLNÍ ROZVOJ

