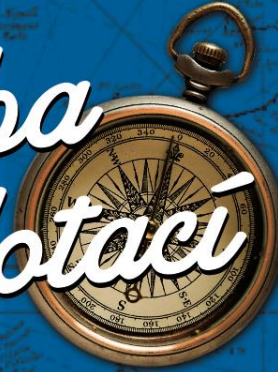


Výroční konference ROP Jihovýchod

*Plavba  
u moři dotací*



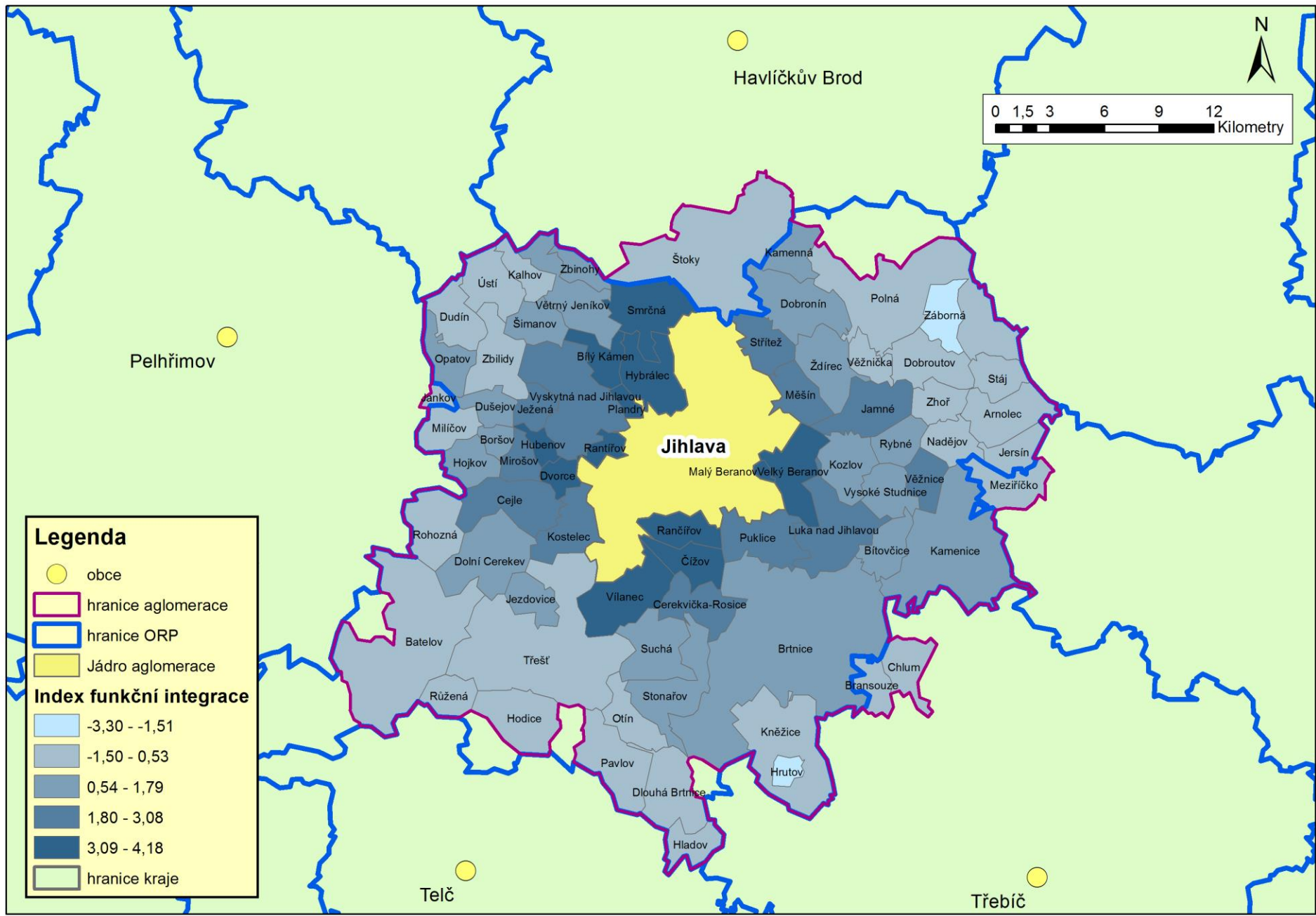
# INTEGROVANÝ PLÁN ROZVOJE ÚZEMÍ JIHLAVSKÉ SÍDELNÍ AGLOMERACE

Mgr. Tereza Chloupková, oddělení strategického rozvoje města Jihlavy

Mgr. Tomáš Koukal, vedoucí odboru školství, kultury a tělovýchovy Magistrátu města Jihlava

## Vymezení Jihlavské sídelní aglomerace (JSA)

- celkem 75 obcí (včetně Jihlavy)
- rozloha JSA 903,68 km<sup>2</sup> - 13,2 % rozlohy Kraje Vysočina
- v JSA žije 98 092 (SLDB 2011) – 19 % obyvatel Kraje Vysočina
- rozdrobená sídelní struktura území – 76 % malé obce do 500 obyvatel
- téměř 2/3 obyvatel JSA ve městech



## Vize - Jihlavská aglomerace v roce 2023:

„Konkurenceschopná aglomerace krajského města Jihlavy jako živý organismus prosperující z klíčových hospodářských odvětví, z místní znalostní ekonomiky a z dobré dostupnosti a nabízející vysokou kvalitu života ve zdravém a bezpečném životním prostředí.“

### Jak toho docílíme?

- ve spolupráci s partnery (obce, školy, hospodářská komora, Kraj Vysočina, nestátní neziskové organizace, církevní organizace, příspěvkové organizace, ...)
- připravené projektové záměry za cca 2 mld. Kč

## Prioritní osy IPRÚ Jihlavské sídelní aglomerace

### **Ekonomická síla aglomerace**

#### **1.1**

Vytvářet podmínky pro efektivní a flexibilní propojení nabídky a poptávky na trhu práce v aglomeraci ve vazbě na specializaci regionu a zatraktivnění technického vzdělání

#### **1.2**

Podpořit místní zaměstnanost a podnikavost v klíčových oborech (spolupráce s výzkumnými pracovišti, školami a dalšími vzdělávacími organizacemi apod.)

### **Integrovaná a ekologická mobilita**

#### **2.1**

Posílit multimodalitu a provázanost dopravy aglomerace (vč. řešení dopravy v klidu a preference hromadné dopravy)

#### **2.2**

Rozvíjet cyklo dopravu jako ekologický a bezpečný prostředek pro dojíždku za prací i do školy

#### **2.3**

Dobudovat klíčovou regionální silniční infrastrukturu a zavést opatření pro zvýšení prostupnosti a bezpečnosti

### **Kvalitní a funkční prostředí**

#### **3.1**

Podporovat regeneraci brownfields

#### **3.2**

Rozvíjet technickou infrastrukturu a realizovat protipovodňová opatření

#### **3.3**

Zlepšit kvalitu a atraktivitu městského prostředí

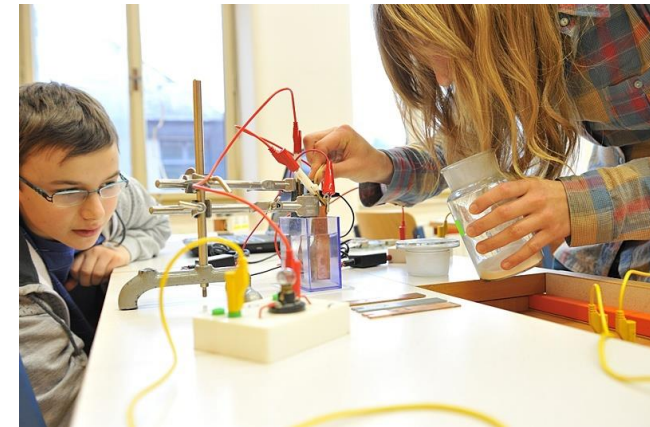
# Návrh integrovaného projektu v oblasti vzdělávání – podpora rozvoje přírodovědeckých a technických předmětů v JSA

## ☐ Zkušenosti města:

- s realizací projektů - Vlastním hodnocením Ke zvyšování kvality, Přírodní vědy v Jihlavě, Otevřená škola
- s administrací projektů

## ☐ Cíle projektu:

- Vybavení zapojených škol ICT technikou, měřicími přístroji a robotickou technikou
- Vytvoření metodických výukových materiálů
- Vzdělávání pedagogických pracovníků
- Tvorba centrálního úložiště experimentů



## Návrh integrovaného projektu v oblasti vzdělávání – podpora rozvoje přírodovědeckých a technických předmětů v JSA

### Přínosy projektu

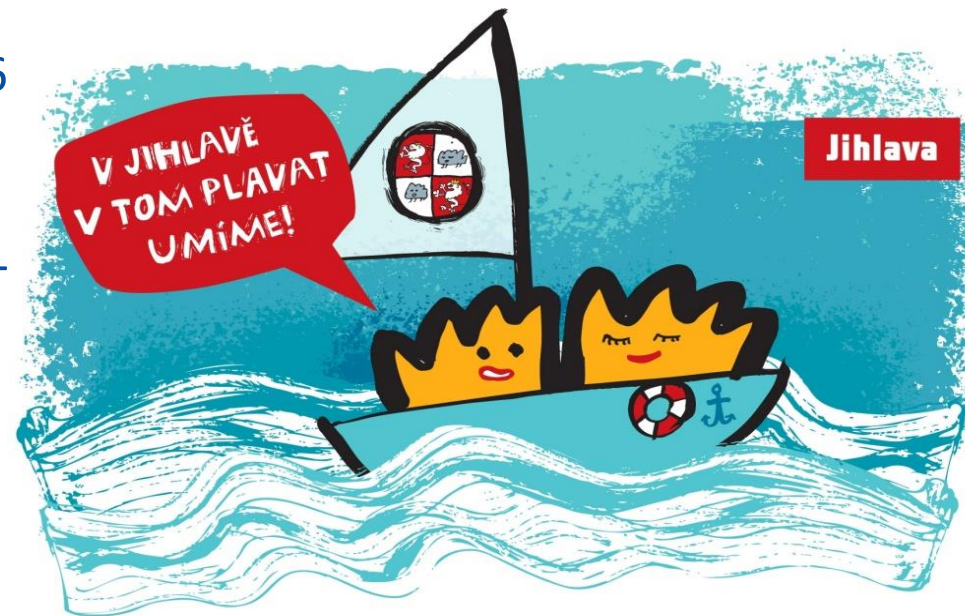
- Zvýšení kvality vzdělávání v přírodovědných a technických předmětech, zvýšení kompetencí pedagogů
- Zvýšení zájmu žáků o tyto předměty
- Využití při profesní orientaci s vazbou na současný trh práce aj.

### Stanovisko ŘO OP VVV:

- Realizace není možná v rámci IPRÚ

## Cíle do budoucna:

- ❑ Připravit palubní deník - do konce roku 2015
- ❑ Vyplout z přístavu – leden 2016
- ❑ Klidná plavba – 2016 - 2023
- ❑ Zpět do domovského přístavu – 2023





## DĚKUJEME ZA POZORNOST

**Tereza Chloupková**  
Odbor rozvoje města  
Magistrát města Jihlavy

**Tomáš Koukal**  
Odbor školství, kultury a tělovýchovy  
Magistrát města Jihlavy