

**ROP Jihovýchod - čerpání dotace (EU, státní a krajský rozpočet) podle oblastí podpory (Kč)**  
**(3. 7. 2012)**

Oblast podpory	Alokace	Schváleno VRR	Schváleno VRR (% z alokace)	Proplaceno	Proplaceno (% z alokace)	Certifikováno	Certifikováno (% z alokace)
1.1	7 002 033 858	6 019 296 037	86,0%	4 536 643 455	64,8%	4 064 711 508	58,1%
1.2	1 144 294 471	907 221 012	79,3%	525 214 334	45,9%	427 578 969	37,4%
1.3	1 033 587 627	950 604 624	92,0%	708 378 826	68,5%	617 590 367	59,8%
1.4	489 325 640	378 686 822	77,4%	309 673 456	63,3%	248 940 251	50,9%
2.1	3 335 730 678	2 428 151 067	72,8%	1 102 469 326	33,1%	808 802 464	24,2%
2.2	348 319 442	273 152 948	78,4%	189 334 301	54,4%	152 573 352	43,8%
3.1	2 183 292 879	1 483 609 254	68,0%	774 425 556	35,5%	426 838 327	19,6%
3.2	1 349 764 229	1 133 571 072	84,0%	1 007 719 862	74,7%	955 441 609	70,8%
3.3	1 029 058 685	849 765 092	82,6%	686 939 060	66,8%	686 939 060	66,8%
3.4	986 395 656	927 723 275	94,1%	602 942 982	61,1%	492 585 773	49,9%
4.1	536 459 454	485 540 812	90,5%	334 273 751	62,3%	134 901 727	25,1%
4.2	178 931 001	161 433 128	90,2%	53 382 999	29,8%	29 381 693	16,4%
<b>Celkem</b>	<b>19 617 193 619</b>	<b>15 998 755 141</b>	<b>81,6%</b>	<b>10 831 397 908</b>	<b>55,2%</b>	<b>9 046 285 101</b>	<b>46,1%</b>

Zdroj dat: IS ŘO ROP JV

Vysvětlivky:

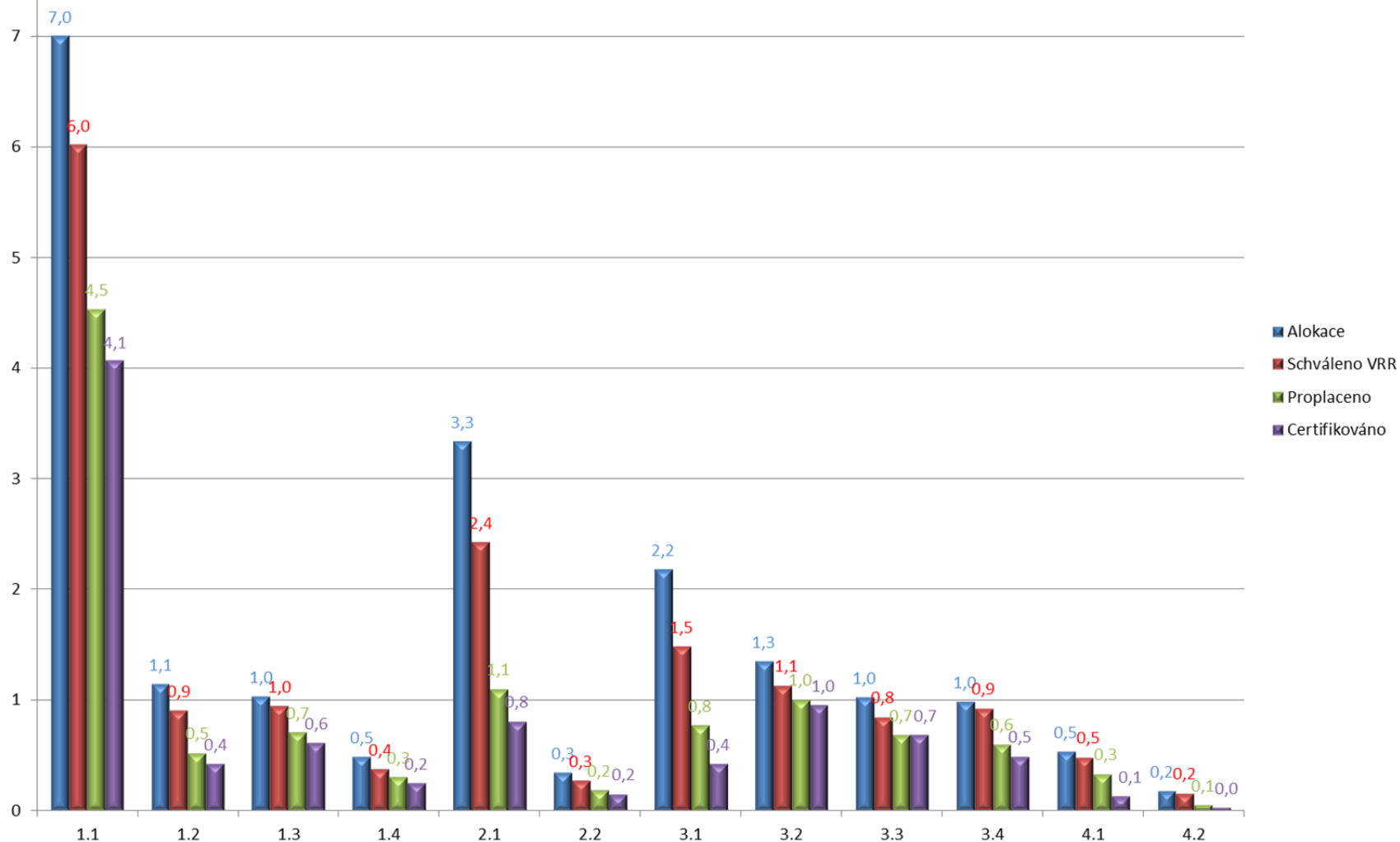
**Alokace** – finanční prostředky vyčleněné na proplácení příjemcům dotace. Alokace je stanovena v eurech a její výše v korunách se tak mění s kurzem koruny k euru.

**Schváleno VRR** – finanční prostředky schválené Výborem Regionální rady pro předložené projekty.

**Certifikováno** – objem dotace schválené Ministerstvem financí ČR. Tyto prostředky následně proplácí Evropská Komise do ČR.

## ROP Jihovýchod - čerpání celkové dotace podle oblastí podpory (3. 7. 2012)

Mld. Kč 8



### ROP Jihovýchod - čerpání podílu EU podle oblastí podpory (Kč) (3. 7. 2012)

Oblast podpory	Alokace	Schváleno VRR	Schváleno VRR (% z alokace)	Proplaceno	Proplaceno (% z alokace)	Certifikováno	Certifikováno (% z alokace)
1.1	6 630 091 984	5 647 354 163	85,2%	4 186 510 161	63,1%	3 737 632 423	56,4%
1.2	1 084 097 270	847 023 811	78,1%	475 050 351	43,8%	386 943 947	35,7%
1.3	956 581 168	873 598 165	91,3%	650 942 705	68,0%	567 515 473	59,3%
1.4	458 598 242	347 959 423	75,9%	284 564 797	62,1%	228 755 906	49,9%
2.1	3 108 396 076	2 200 816 465	70,8%	955 862 232	30,8%	703 153 105	22,6%
2.2	324 275 115	249 108 620	76,8%	172 138 758	53,1%	138 421 270	42,7%
3.1	2 084 753 685	1 385 070 060	66,4%	683 148 488	32,8%	388 703 368	18,6%
3.2	1 263 377 792	1 047 184 636	82,9%	925 358 123	73,2%	877 320 953	69,4%
3.3	973 361 085	794 067 492	81,6%	631 241 460	64,9%	631 241 460	64,9%
3.4	918 031 730	859 359 349	93,6%	554 046 285	60,4%	452 642 401	49,3%
4.1	463 628 332	412 709 690	89,0%	284 132 688	61,3%	114 666 468	24,7%
4.2	154 716 032	137 218 159	88,7%	45 375 549	29,3%	24 974 439	16,1%
<b>Celkem</b>	<b>18 419 908 510</b>	<b>14 801 470 032</b>	<b>80,4%</b>	<b>9 848 371 597</b>	<b>53,5%</b>	<b>8 251 971 214</b>	<b>44,8%</b>

Zdroj dat: IS ŘO ROP JV

Alokace je pevně stanovena pouze pro podíl EU. Podíl státního rozpočtu a krajského spolufinancování pevně stanovenou alokací nemají, a je proto složité udávat procentní údaje čerpání celkové alokace. Pro tyto účely je jako alokace podílů státního rozpočtu a krajského spolufinancování udáván závazek Regionální rady k financování z těchto dvou zdrojů. Takto vyčíslená alokace se tedy mění s úsporami na projektech.